



PRECITECHNIQUE

precitechnique

PRÉSENTATION 2026

# EMBOUTISSAGE DE HAUTE PRÉCISION SUR OUTIL À SUIVRE



**Depuis 1961**

**Precitechnique** est spécialisée dans l'emboutissage de haute précision sur outil à suivre.

- **Superficie :**

4300m<sup>2</sup> + 700 m<sup>2</sup> de stockage situé à Grenoble, au cœur des alpes.

- **Effectif :** 65 employés

- **CA 2025:** 16 M€

- **Precitechnique :**

Conçoit et réalise ses propres outils à suivre.

Fabrique annuellement plus d'1 milliard de pièces embouties, exportées dans le monde entier et destinés à l'ensemble des secteurs industriels.

# HISTORIQUE

1961

Création de PRECILIP  
DAUPHINE qui devient  
PRECITECHNIQUE DAUPHINE  
en 1964

2005

PTD est rachetée  
par GENESIS  
DEVELOPPEMENT

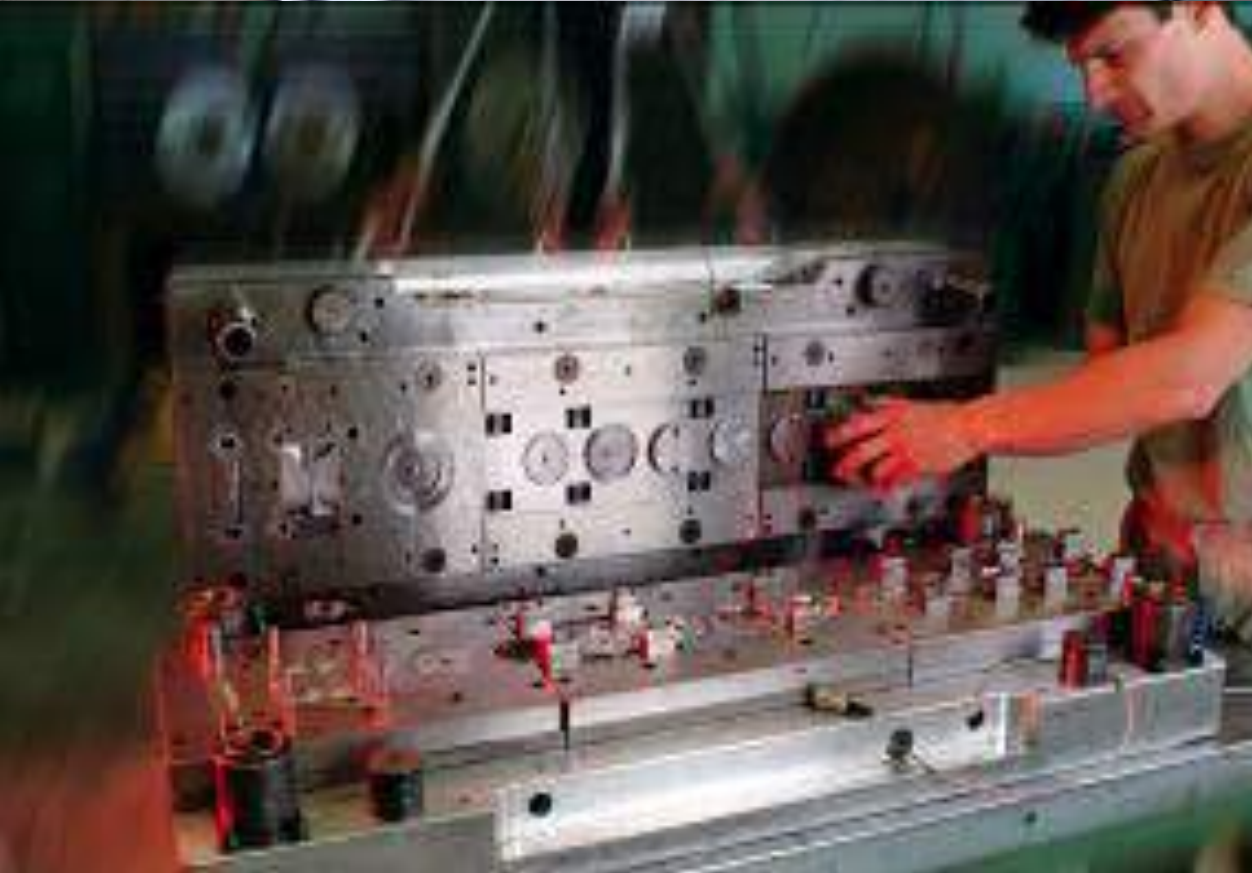
2013

Rachat de la  
société DED  
PRODUCTION

2023

Changement  
d'actionariat

# BUREAU D'ÉTUDES ET DÉVELOPPEMENTS

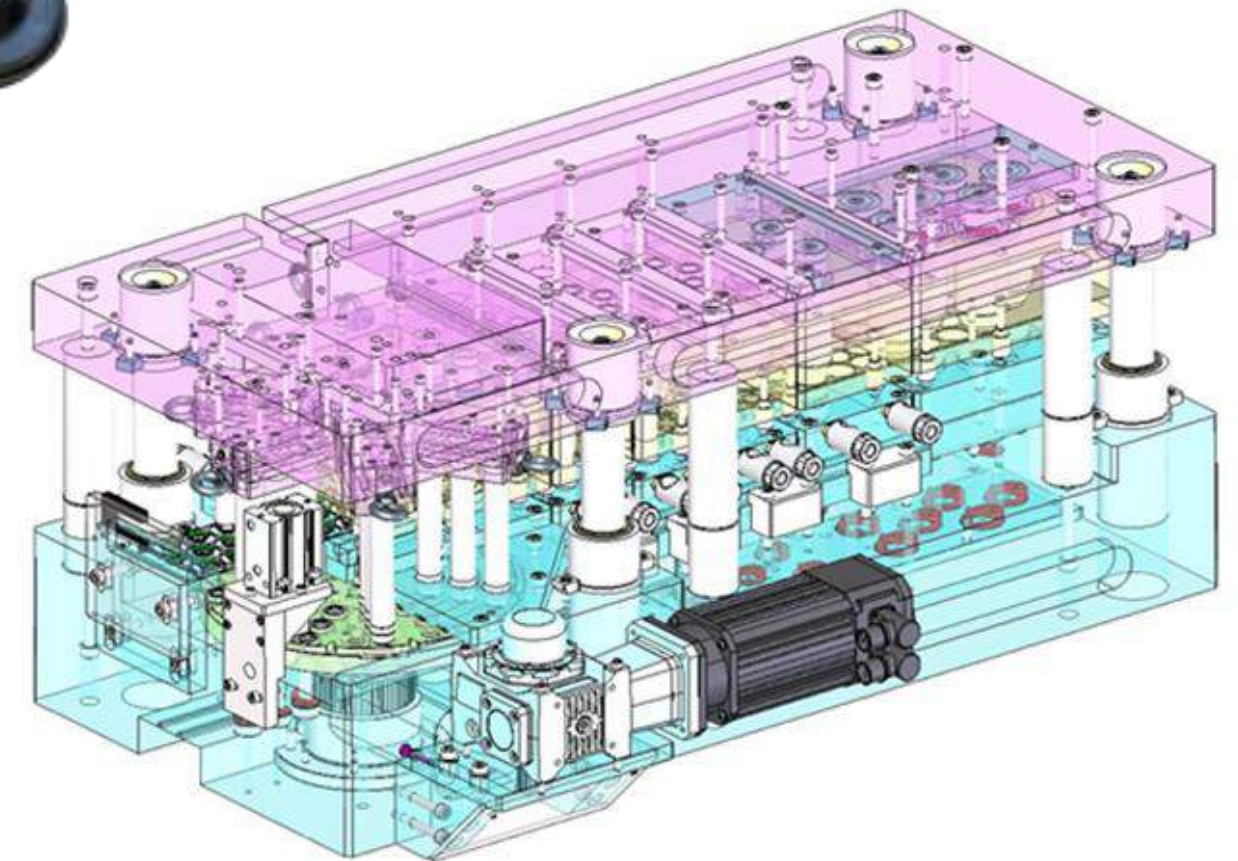


- Sa mission est de répondre aux attentes de nos clients, identifier les problématiques techniques, les contraintes industrielles et économiques et développer des outils performants et productifs.
- Conception et réalisation des outillages en interne dans un atelier : 4 stations de travail équipées des logiciels 3D Solid Works et LogoPress.
- 1licence concernant le logiciel de simulation SIMUFACT.



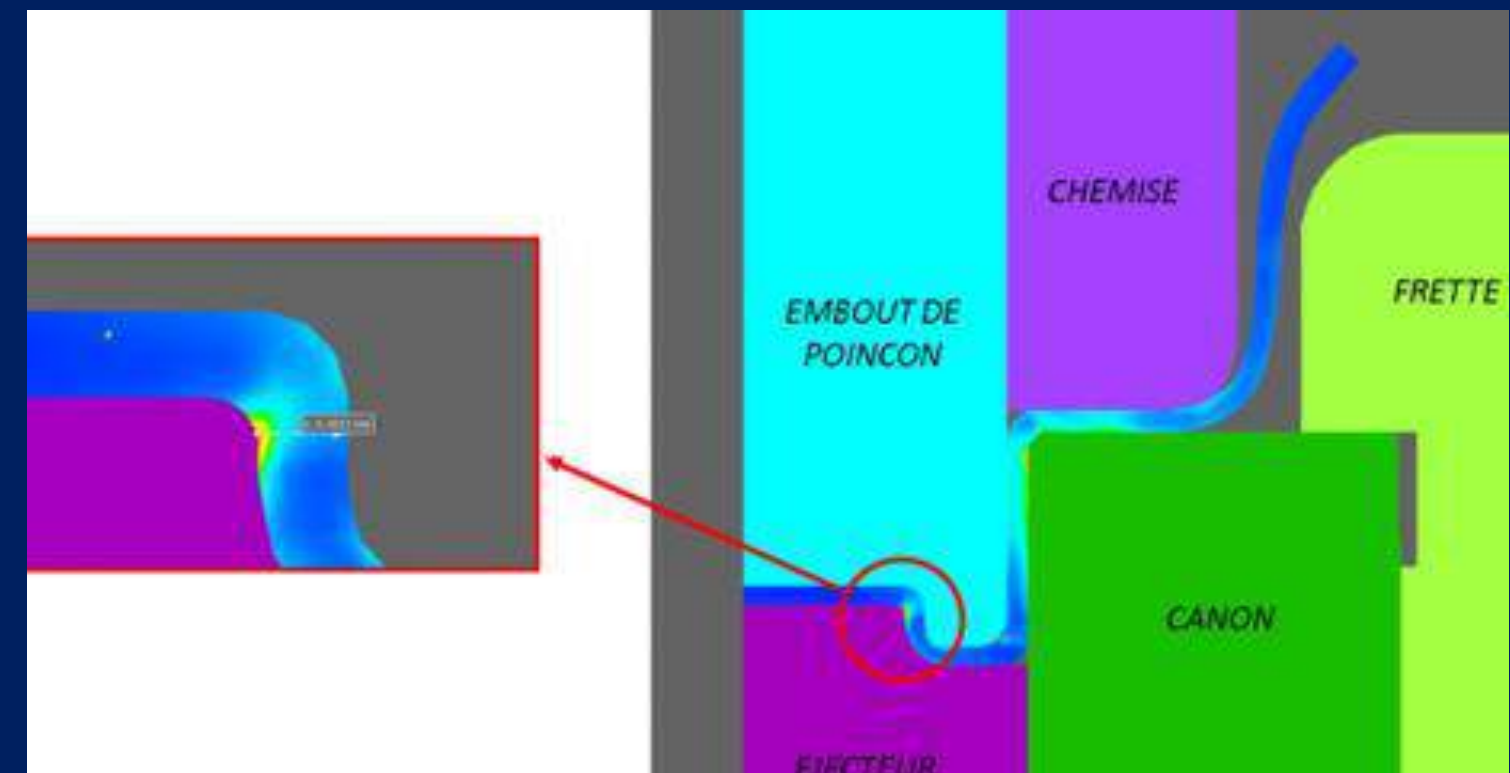
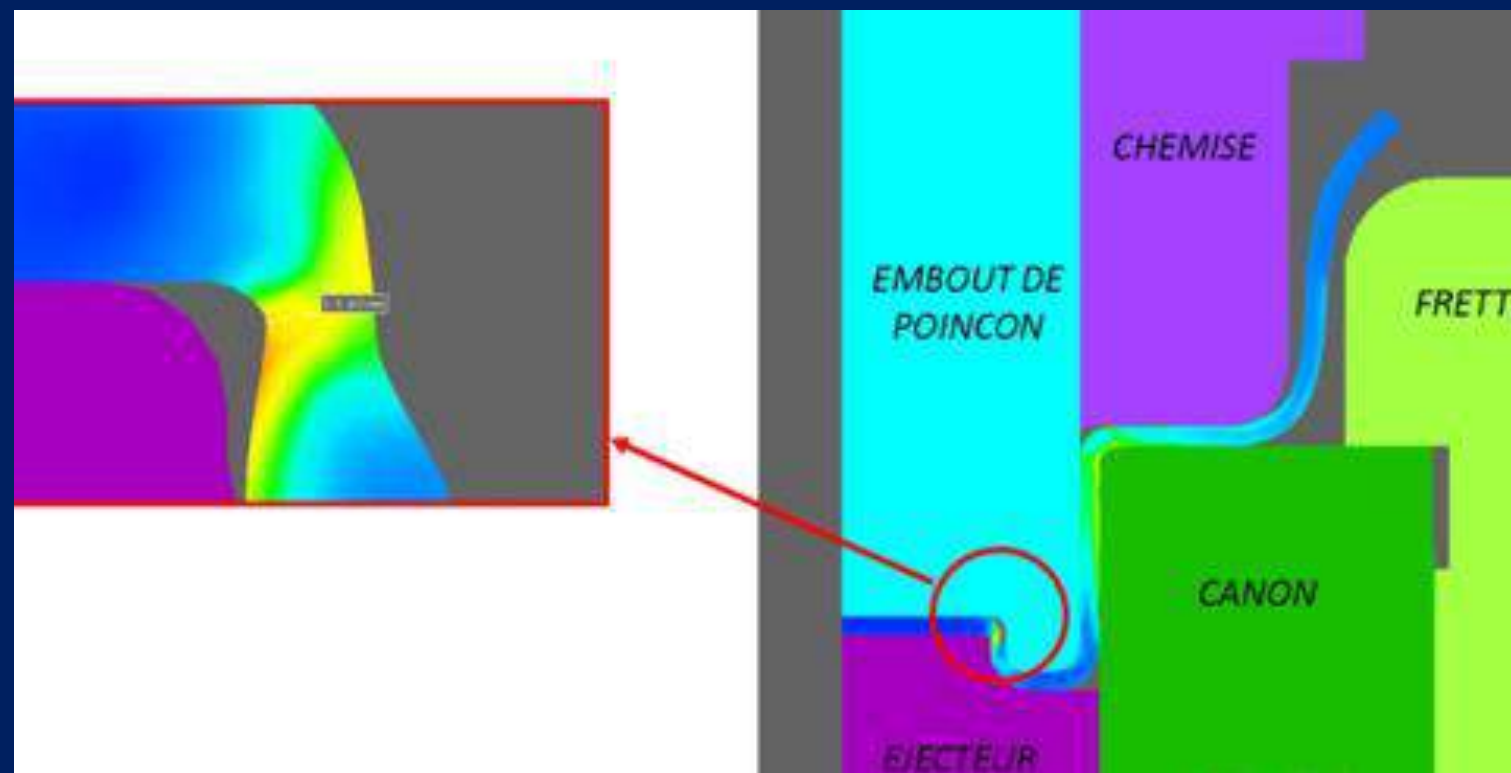
# BUREAU D'ÉTUDES ET DÉVELOPPEMENTS

- Développement possible d'habillages à bord roulés sur OAS + transfert par plateau tournant
- Moulureuses



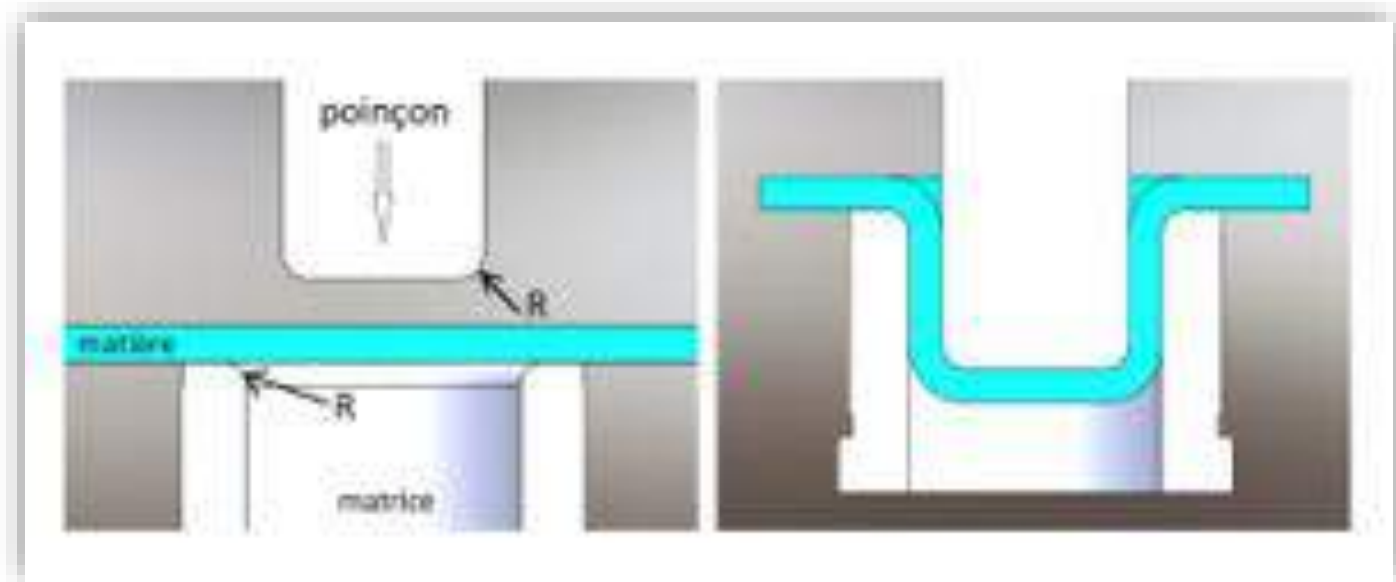
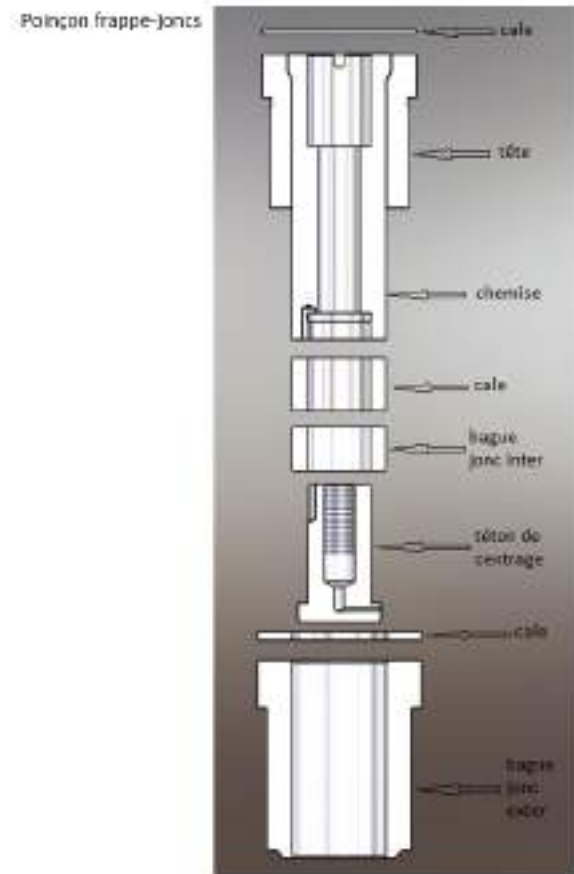
# BUREAU D'ÉTUDES ET DÉVELOPPEMENTS

- Simulation des variantes d'outillage pour réduire drastiquement le 'Time to market'
- Optimisation des gammes et de la géométrie d'outils



# FORMATION MÉTIERS

- Les poinçons de frappe-joncs sont composés de diverses pièces empilées les unes sur les autres; il est donc indispensable de garder un bon **parallélisme** entre elles (y-compris les cales). Un défaut de quelques centièmes cumulé sur plusieurs pièces peut engendrer des **côtes mauvaises** et non stables, ainsi qu'une **usure** prématurée et irrégulière des différents éléments (cf. ovalisation) et de la bague guide-poinçons.



Partenariats  
avec des  
écoles  
techniques.



Formation  
Precitechnique :  
Contrats  
d'alternance



Obtention du  
diplôme



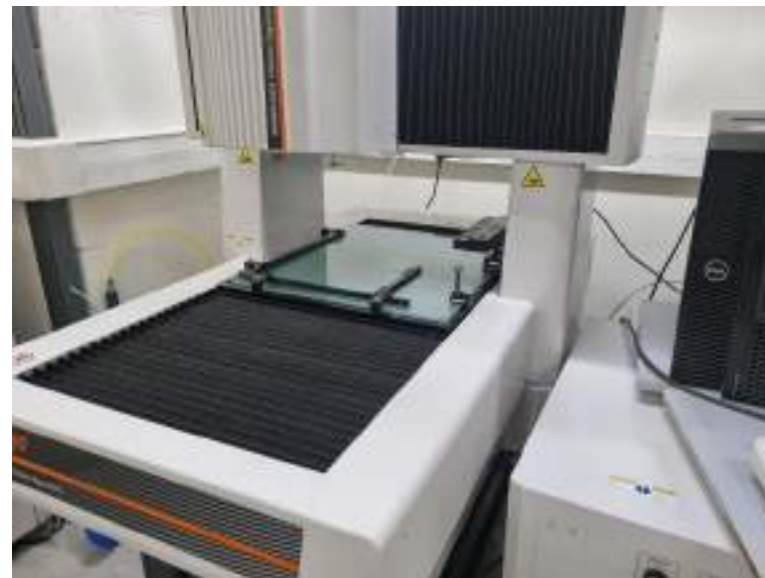
Contrats de  
travail



# MOYENS DE PRODUCTION

## Fabrication et contrôle

- 23 presses à suivre de 30T à 125T
- 1 machine de compactage des chutes d'aluminium
- 2 mouleuses
- 5 machines de dégraissage et tribo-finition
- 1 profilomètre
- 2 tri dimensionnelles optique et palpeur



# NOUVELLES ACQUISITIONS

**Nouvelle presse PRESSMAC  
pour les coiffes depuis juillet  
2023.**



**Nouvelle presse spéciale  
coupelles et collerets mise  
en service mars 2024.**



**3 Nouvelles presses  
YAMADA arrivées en  
octobre 2025.**

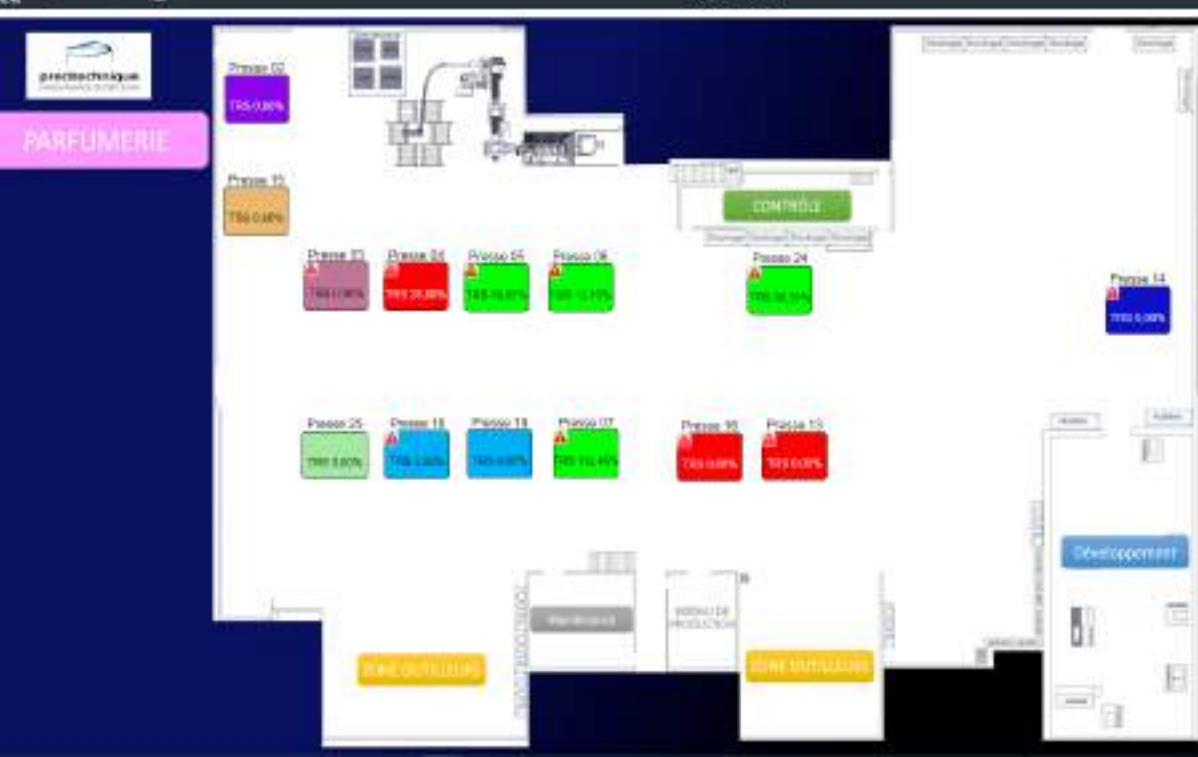
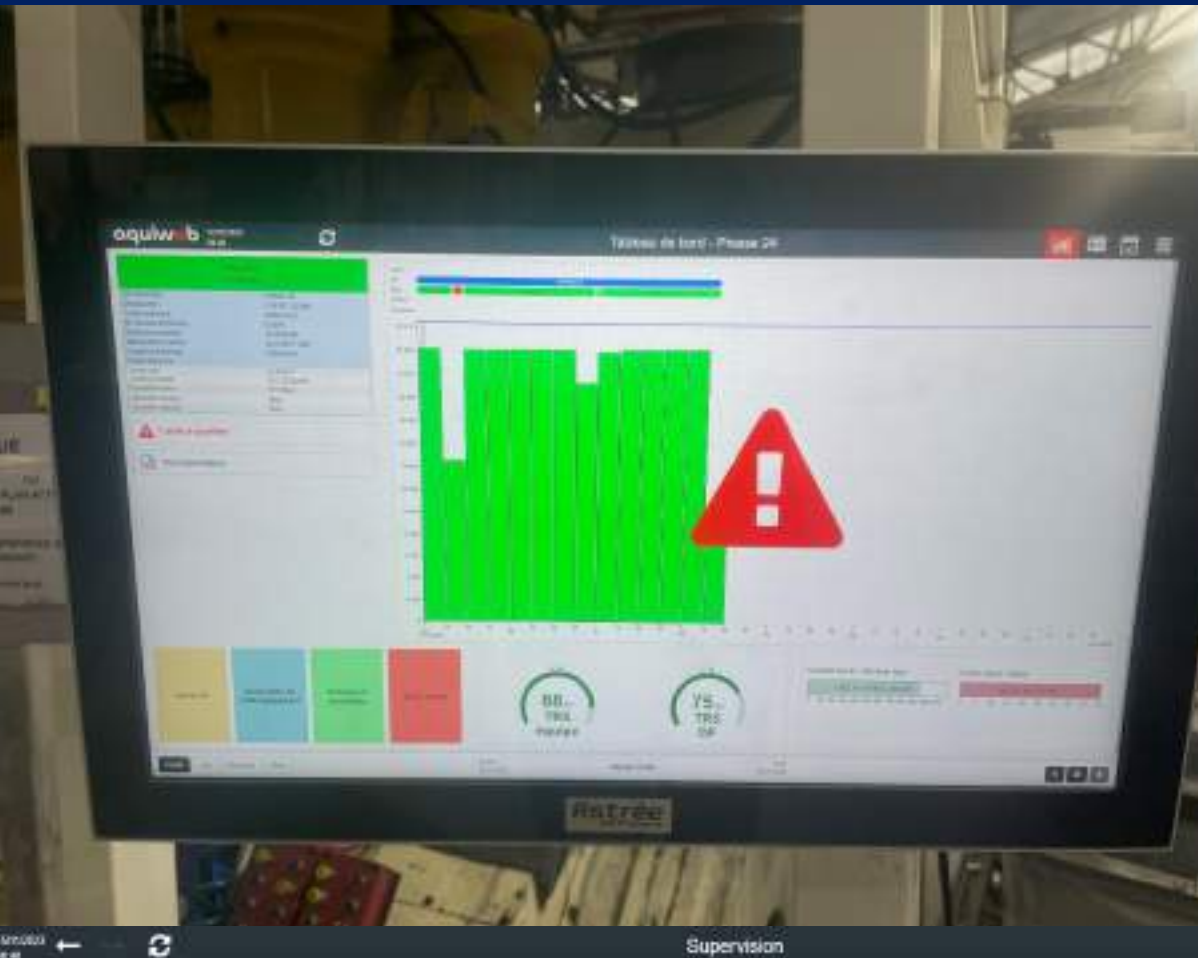


Démarrage de la mise en place de MES (Manufacturing Execution System) depuis novembre 2023.

*Logiciel dédié au suivi de production et l'accompagnement des opérations dans un atelier de production.*

## Pourquoi ?

- Nécessité de maîtriser nos process.
- Faciliter la transmission de l'information.
- Meilleure visibilité des temps de production du parc presses.
- La digitalisation va permettre une implication des collaborateurs plus importante et de traiter des remontées d'informations afin d'être pro-actif à terme.
- Fiabilisation et maîtrise des temps de productions.
- Analyse des TRS et des temps d'arrêts.



# CERTIFICATION ISO 9001 : 2015

- Certifiés ISO 9001 : 2015



**Certificat**  
Certificate

N° 2025/113939.1 Page 1 / 1

AFNOR Certification certifie que le système de management mis en place par :  
AFNOR Certification certifies that the management system implemented by:

**PRECITECHNIQUE DAUPHINE SA**

pour les activités suivantes :  
for the following activities:

DEVELOPPEMENT D'OUTILS D'EMBOUTISSAGE ET PRODUCTION DE PRODUITS EMBOUTIS SUR OUTIL A SUIVRE ET MOULURES, AINSI QUE LA VENTE DE PRODUITS ASSOCIES.  
DEVELOPMENT OF STAMPING TOOLS AND PRODUCTION OF STAMPED PRODUCTS ON PROGRESSIVE TOOLS AND BEEDING, AS WELL AS THE SALE OF ASSOCIATED PRODUCTS.

a été évalué et jugé conforme aux exigences requises par :  
has been assessed and found to meet the requirements of:

**ISO 9001 : 2015**

et est déployé sur les sites suivants :  
and is developed on the following locations:

19 RUE BARNAVE ZI LES GLAIRONS FR-38400 ST MARTIN D HERES

Ce certificat est valable à compter du (année/mois/jour) **2025-06-13** Jusqu'au **2028-06-12**  
This certificate is valid from (year/month/day) Unit

  
Ce document est signé électroniquement. Il constitue un original électronique à valeur probante.  
This document is electronically signed. It stands for an electronic original with probatory value.

**Julien NIZRI**  
Directeur Général d'AFNOR Certification  
Managing Director of AFNOR Certification



Flasher ce QR Code pour vérifier la validité du certificat

Sur le certificat électronique consultable sur [www.afnor.org](https://www.afnor.org), tel que mentionné sur la certification de l'organisme. Les données certifiées sont inscrites et accessibles sur [www.afnor.org](https://www.afnor.org) ainsi que mentionnées sur le certificat. Association: AFNOR Certification, Certification de Systèmes de Management. Pour plus d'informations sur [www.afnor.org](https://www.afnor.org). CNPCC Association: AFNOR Certification, Certification de Systèmes de Management. Pour plus d'informations sur [www.afnor.org](https://www.afnor.org). AFNOR est une marque déposée. AFNOR a enregistré ses marques. ©2017 AFNOR Certification

11 rue Francis de Pressensé - 93571 La Plaine Saint-Denis Cedex - France - T. +33 (0)1 41 52 80 00 - F. +33 (0)1 49 17 90 00  
SAS au capital de 18 187 000 € - 475 076 002 RCS Boulogny - [www.afnor.org](http://www.afnor.org)



## ENGAGEMENT ECOVADIS

**Precitechnique** s'est engagée avec EcoVadis qui est un organisme certificateur de référence qui évalue la **performance RSE** (Responsabilité Sociétale des Entreprises).

Cette évaluation est basée sur 4 thèmes principaux:

- L'environnement
- Le social et les droits humains
- L'éthique
- Les achats responsables



# RÉFÉRENCES CLIENTS

Aptargroup

 life.augmented

 EFI  
AUTOMOTIVE

 THERMAL  
MANAGEMENT  
SOLUTIONS

 vitesco  
TECHNOLOGIES

 SILGAN  
DISPENSING

 TEXAS INSTRUMENTS

 CORNING

 Sintermetalglass Srl  
Glass to metal seals

 CROUZET

 Nemera

 Microsemi

 SCHRADER PACIFIC  
Advanced Valves

 BUCHEL

 MACH1 components in motion

 TESEM

 electrovac

 DOREY  
The global solution

 PRISMAFLEX  
INTERNATIONAL

 CUBE

 RYDE

 RODI  
Industries

 COSTER

 infineon

 enobe

 SCHÜRMANN

 REMEX

 PRECITECHNIQUE



## MARCHÉS : PARFUMERIE / PHARMACIE

- **Composants de pompes:**

Coiffes (600 millions par an), capsules (300 millions par an) et caches pompes (matière: alu 5657, alu 8011 et alu 5005 avec ou sans anodisation, alu verni).

- **Composants de packaging:**

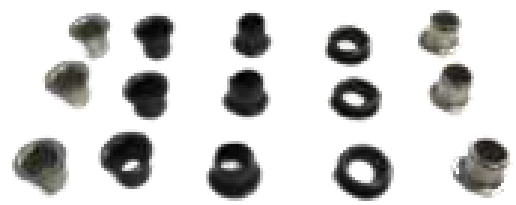
Grâce à l'outil à suivre qui allie productivité et reproductibilité, Precitechnique est devenu le leader Européen pour la fabrication de coiffes.



# MARCHÉS : CYCLE

- **Œillets de jante :**

Nous proposons différents modèles d'œillets de jante en inox et en inox brunis.



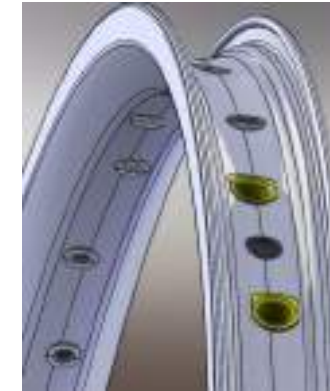
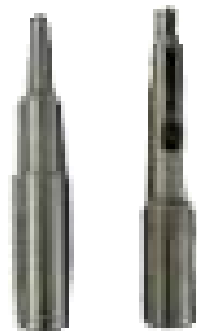
- **Capsules :**

Nous proposons également une gamme de capsules en acier Zinc CR3 notamment pour la fabrication des jantes doubles parois.

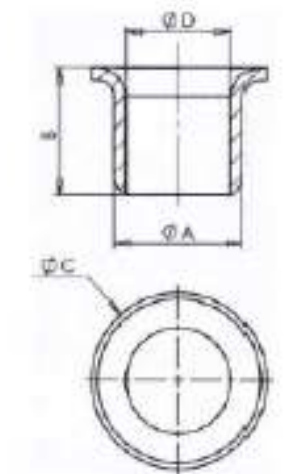
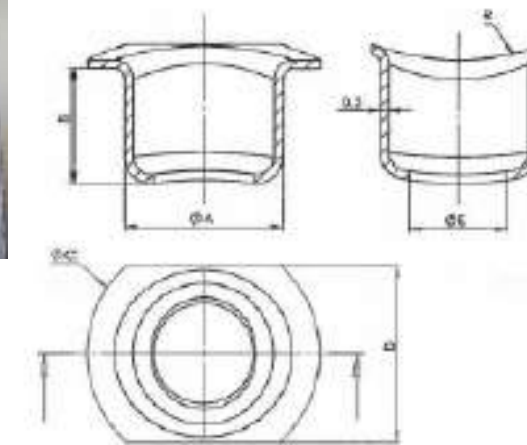


- **Fabrication des outils supérieurs et inférieurs pour les machines de sertissage d'œillet de jante :**

Nous travaillons en collaboration avec nos clients afin de proposer les outils adéquates permettant le bon sertissage des œillets sur leurs machines.



Manufacture of capsules and rim eyelets



Type	ØA	B	ØC	D	ØE	R
EMR 60	9	6,5	13,3	10	5,7	14,5
EMR 85	9,3	6,4	13,3	10,3	6,1	14,5
EMR 420	9	4,2	13,3	10	5,7	12,5
EMR 510	9,5	5,1	13,3	11,3	5,7	14
EMR 650	8,6	6,5	13,3	10,3	5,7	9
EMR 690	8,6	6,9	13,3	10,3	5,7	14,5
EMR 700	9	7	13,3	10	5,7	14,5
EMR 800	9	8	13,3	10	5,7	14,5
EMR 800-A	8,6	8	12,3	10,3	5,7	14
EMR 850	8,6	8,5	12,3	9,3	5,7	18
EMR 860	9	8,6	13,3	10	5,7	14,5
EMR 880	9	8,8	13,3	11,3	5,7	14,5
EMR 880-A	9	8,8	13,3	10,3	5,7	10,5
EMR 920	8,6	9,2	12,3	10,3	5,7	10,5
EMR 930	8,6	9,3	12,3	10,3	5,7	29,5
EMR 1020	9	10,2	13,3	10,3	5,7	9,5
EMR 1030	8,6	10,3	12,3	10,3	5,7	29,5
EMR 1060	8,6	10,6	12,3	9,3	5,7	6,5

Matière : Acier zinc blanc Cr3 8 à 16 microns

Type	ØA	B	ØC	ØD
EMR 57	5,4	5,7	7,3	4,4
EMR 78	5,4	5,2	7,3	4,4

Matière : Inox



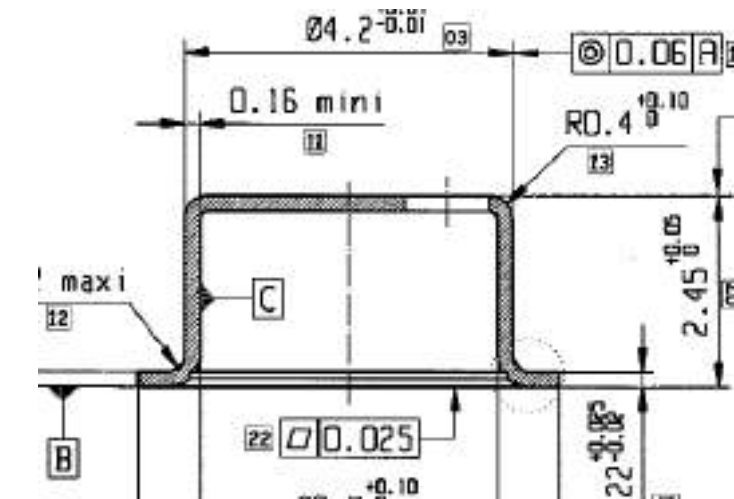
Type	Øext	Hauteur	Ø int
Cuvette	7,2	1,8	4,5

# MARCHÉS : AUTRES MARCHÉS



- **Electronique :**

- Semi conducteur
- Opto électronique



- **Automobile :**

- Corps de pompe injection (matière: acier inox amagnétique AISI 305 refondu sous vide)
- Valves pour régulateurs de température (acier inox + joint EPDM)

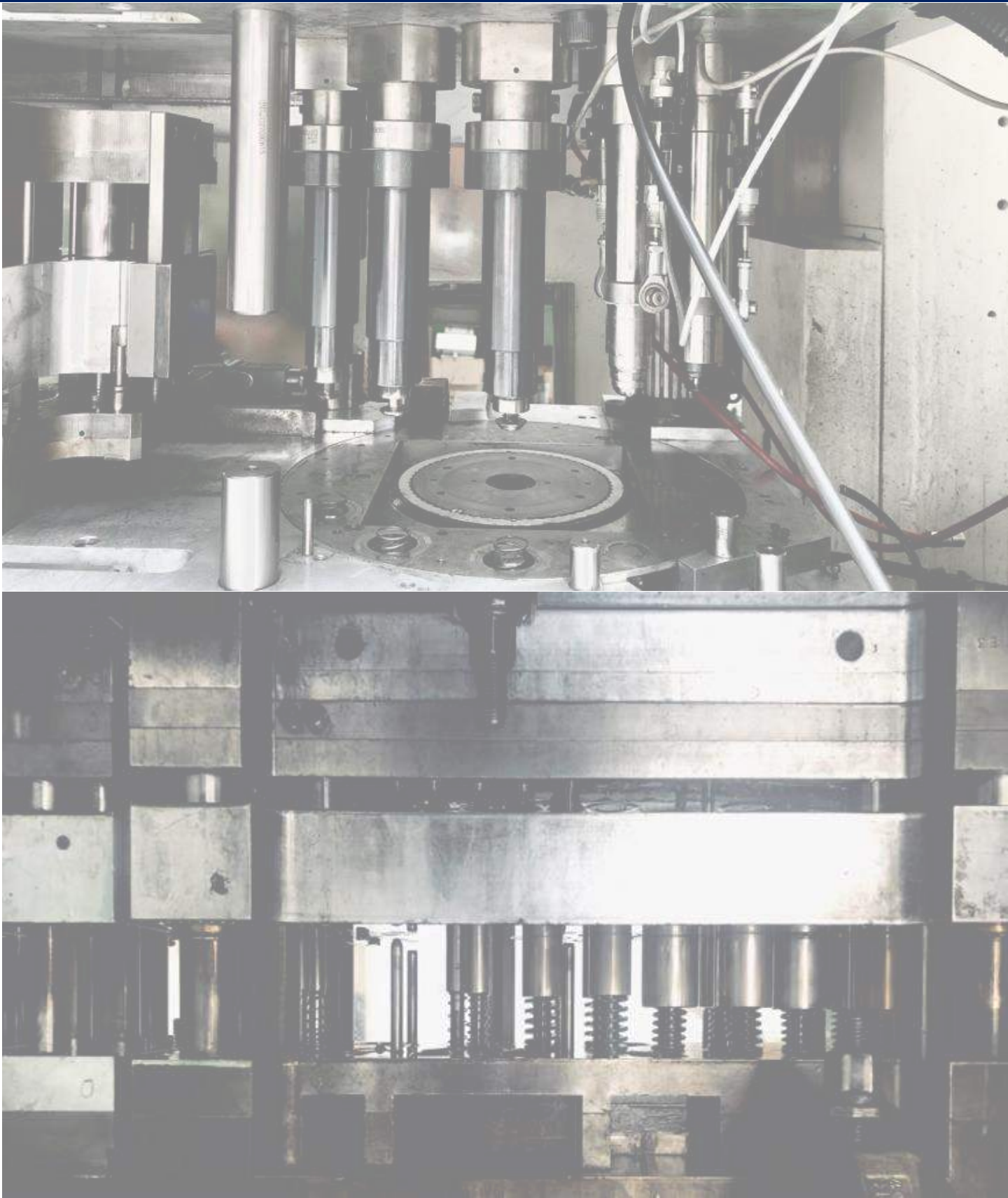


- **Marchés divers :**

- Capuchons pour lentilles liquides pour caméras (capteurs, codes à barres)
- Articles métalliques liés aux métiers de la confection.



# CONTACTS



Siège et atelier d'emboutissage :  
Zi les Glairons – 19 rue Barnave, 38400 Saint-Martin-d'Hères, France



+ 33 (0)4 76 51 08 96



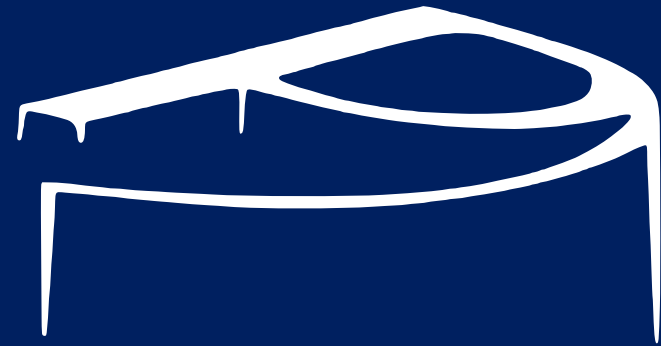
[Contact@precitechnique.com](mailto:Contact@precitechnique.com)



[www.precitechnique.com](http://www.precitechnique.com)

**Rejoignez-nous sur nos réseaux sociaux :**





PRECITECHNIQUE

MERCI POUR VOTRE PARTICIPATION